

Libris.RO
Respect pentru oameni și cărți
TOP

100

MINUNĂȚII

LUMEA

Europa

Respect pentru oameni și cărți

Aproximativ **740 de milioane** de oameni trăiesc în țările care formează Europa, începând de la **A (Albania)** la **V (Vatican)**.

Poți să numești o țară europeană care să înceapă cu o literă cuprinsă între A și V?



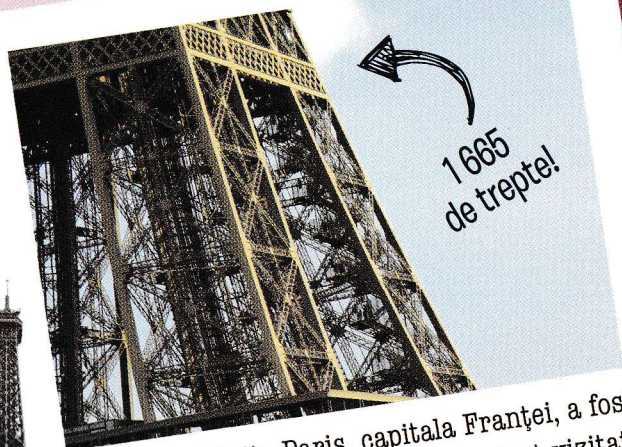
Euro-Tunelul leagă Franța de Marea Britanie, traversând Canalul Mânecii pe o lungime de peste **50 km**, în cea mai mare parte pe sub apele mării.

Trenurile transportă atât pasagerii, cât și mașinile acestora.



Oceanul Atlantic

Italia seamănă cu o cizmă înaltă, cu toc.



1 665 de trepte!

Turnul Eiffel din Paris, capitala Franței, a fost înălțat în anul 1889. De atunci, a fost vizitat de aproximativ **250 000 000** de oameni de urcat:

Acum **600 000 de ani**, Marea Mediterană a secat și s-a transformat în **DEȘERT**. Peste veacuri, s-a umplut din nou, devenind **marea** pe care o

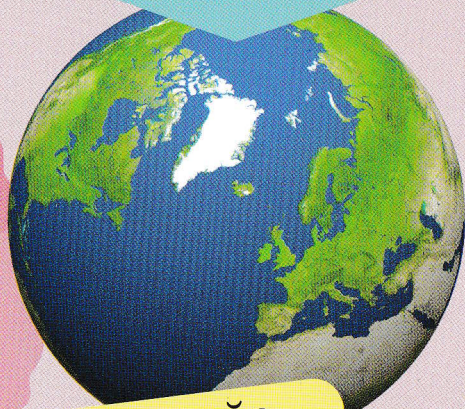
Orașul Veneția, din Italia, este construit pe **100 de insule!** Străzile sunt, de fapt, **160 de canale pline cu apă**, pe care locuitorii se plimbă cu bărci speciale.



Respect pen...



de peste
2 000 000 km².



Cel mai mic stat al Europei este micuțul **Vatican**, din Roma, capitala Italiei. Vaticanul este reședința **Papei**, conducătorul Bisericii Catolice, și are aproximativ **800** de alți locuitori.

FEDERAȚIA RUSĂ



★ ȘTIAI CĂ?

Rusia ocupă aproximativ **37%** din suprafața Europei și deține următoarele recorduri:

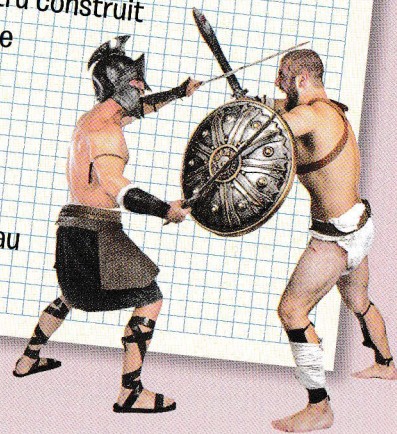
Cel mai înalt vârf montan: **Elbrus (Munții Caucaz) 5 642 m**
Cel mai lung fluviu: **Volgă 3 692 km**



Catedrala Sagrada Familia (Sfânta Familie) din **Barcelona**, al doilea oraș al Spaniei, a fost începută în anul 1882. Când a fost terminată? Încă n-a fost: **constructorii lucrează și astăzi!**

Sistemul de metrou din Londra mai este supranumit... **„Tubul”**. În stații se ajunge cu ajutorul scârilor rulante. Dacă ar fi să se măsoare distanța parcursă de scările rulante într-o săptămână, aceasta ar reprezenta **DE DOUĂ ORI ÎNCONJURUL PĂMÂNTULUI.**

Colosseum-ul din Roma a fost construit până în anul 80 d.H. Acesta este cel mai mare amfiteatru construit vreodată, în care peste **65 000** de spectatori urmăreau luptele de **gladiatori** (luptători special antrenați să se lupte cu alți oameni sau cu fiarele sălbatice).



Finlanda, din Peninsula Scandinavă, este țara cu cele mai multe păduri și țara europeană cu cele mai multe **lacuri: peste 60 000!**

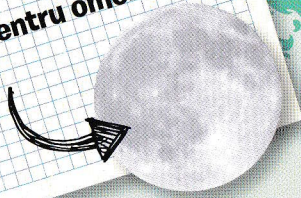
Un sat de pe insula Anglesey, din Țara Galilor, are cel mai lung nume de localitate

America de Nord

Respect pentru oameni și cărți

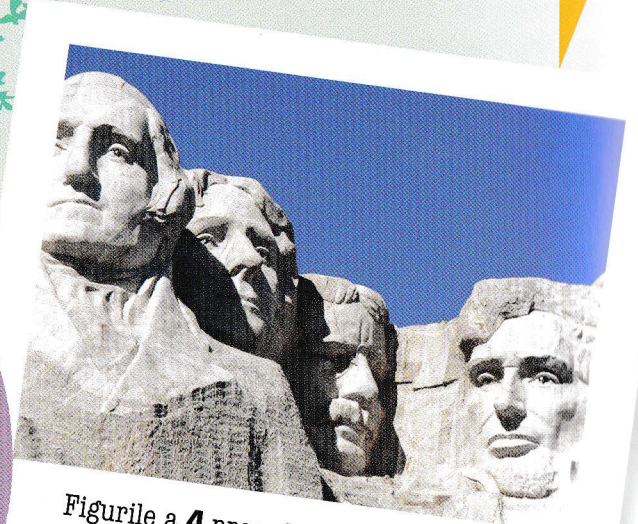
Alaska este cel mai mare dintre statele care alcătuiesc SUA, dar el este despărțit de restul țării de... **Canada!**

Americanul **Neil Armstrong** este primul om care a pus piciorul pe **Lună**, în anul 1969. Când a atins suprafața lunară, a spus celebrele cuvinte:
„Acesta este un pas mic pentru om, dar un salt uriaș pentru omenire.”



Două state **FOARTE MARI**, Canada și Statele Unite ale Americii, formează America de Nord. Între aceste țări se află cea mai **l-u-n-g-ă** graniță din lume!

Arțarul este denumit „Regele pădurii” în Canada, iar **frunza de arțar** este simbol național.



Figurile a **4** președinți americani sunt sculptate în **Muntele Rushmore**, din Dakota de Sud. Fiecare dintre sculpturi, **George Washington, Thomas Jefferson, Theodore Roosevelt și Abraham Lincoln** măsoară **18 m** înălțime.

Statuia Libertății – din largul portului New York – îi întâmpină, din **1886**, pe cei sosiți în America în căutarea unui trai mai bun. Realizată integral în Franța, de cunoscutul inginer **Alexandre Gustave Eiffel**, statuia a fost transportată peste Atlantic pe bucăți, care apoi au fost reasamblate.



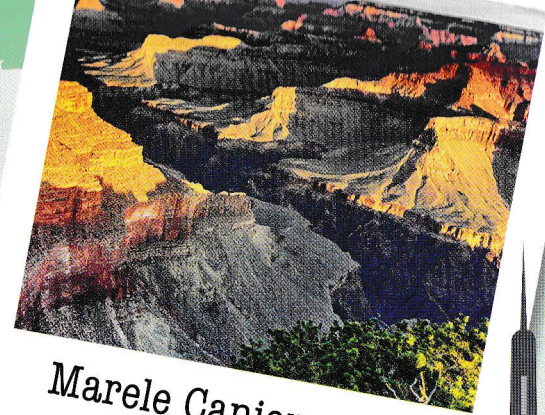
Munții Stâncoși se întind pe toată coasta vestică a Americii de Nord, pe o distanță de peste **4 800 km**. În acești munți trăiesc puțini oameni și sunt doar câteva așezări, dar aici vei găsi o mulțime de elani, cerbi,



ALASKA



Canada este
a doua țară din lume ca
suprafață, dar și una dintre
cele mai puțin populate.
Locuitorii săi ocupă doar
10%
din suprafață!



Marele Canion din statul
Arizona a fost săpat de
fluviul Colorado, care a erodat, în mii
de ani, roca de culoare roșu-cărămiziu.
Canionul are, în unele locuri,
o adâncime de peste 1 600 m.

Podul Golden Gate (Poarta de Aur)
leagă orașul californian San Francisco
de regiunea Marin. Cu o lungime de
2,7 km, podul are atât benzi de
circulație pentru autovehicule, cât
și piste pentru bicicliști și pietoni.
Acesta este vopsit într-o culoare
denumită „portocaliu internațional”,
care este întreținută de o echipă de peste
30 de vopsitori!

CANADA

STATELE UNITE
ALE AMERICII

Pe drapelul Statelor
Unite sunt desenate
50 de stele, câte
una pentru fiecare stat,
începând cu Alabama și
terminând cu Wyoming.



Vulturul cu
cap alb este
simbolul Statelor
Unite. Reprezentând
libertatea,
acesta apare fie
pe monede.



Cel mai **l-u-n-g**
fluviu din SUA este alcătuit,

Peste
8 milioane de oameni
locuiesc în **NEW YORK**.
O mulțime de clădiri foarte înalte,
numite **ZGÂRIE-NORI**,
se înghesuie în Manhattan.
Unul dintre aceștia,
Empire State Building, are
102 etaje!

